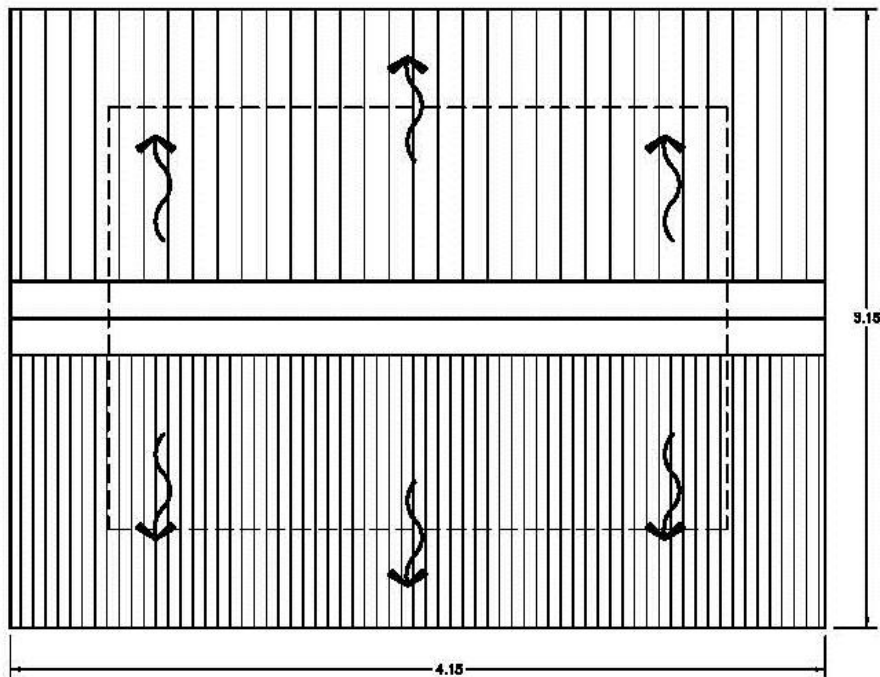
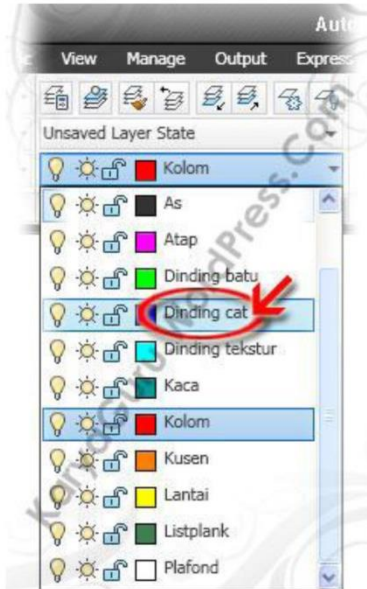


Tutorial AutoCAD Gambar Pos Jaga Bagian 2 (Atap)

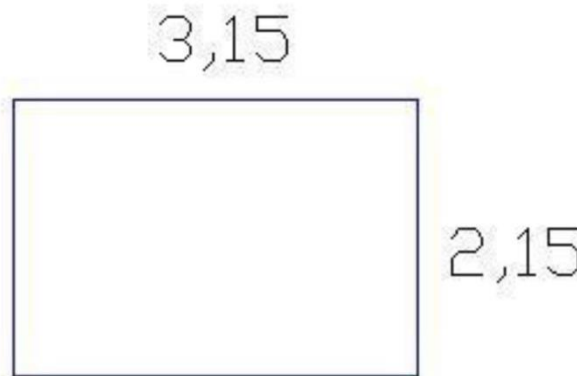


Mari lanjutkan training ini dengan membuka file hasil gambar denah pada yang telah diselesaikan pada bagian sebelumnya. Pada bagian ini kita akan membuat gambar atap.

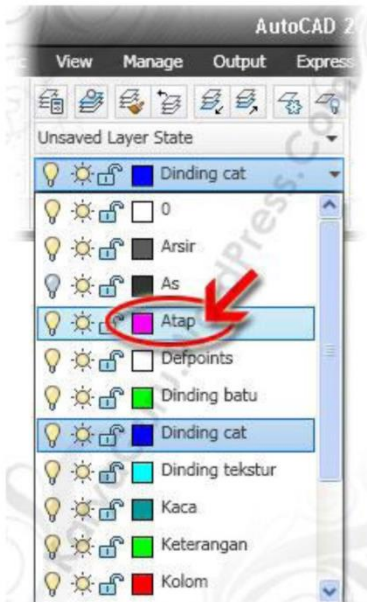
Langkah 1



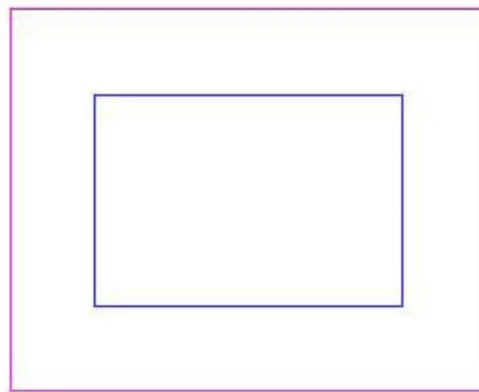
Kita awali dengan mengaktifkan **layer Dinding cat**. Buat kotak dengan ukuran **3,15×2,15** meter dengan menggunakan perintah **Rectangle**. Lalu tekan tombol **Esc** pada keyboard.



Langkah 2



Aktifkan **layer Atap**. Kita akan membuat garis tepi atap, Anda dapat menggunakan perintah **Offset** untuk membuat garis atap.



Tips: agar hasil dari obyek yang di offset dapat langsung berpindah pada Layer yang sedang aktif (*tidak mengikuti layer obyek yang di offset*), ikuti perintah dibawah ini:

Ketik O <enter>

Ketik L <enter>

Ketik C <enter>

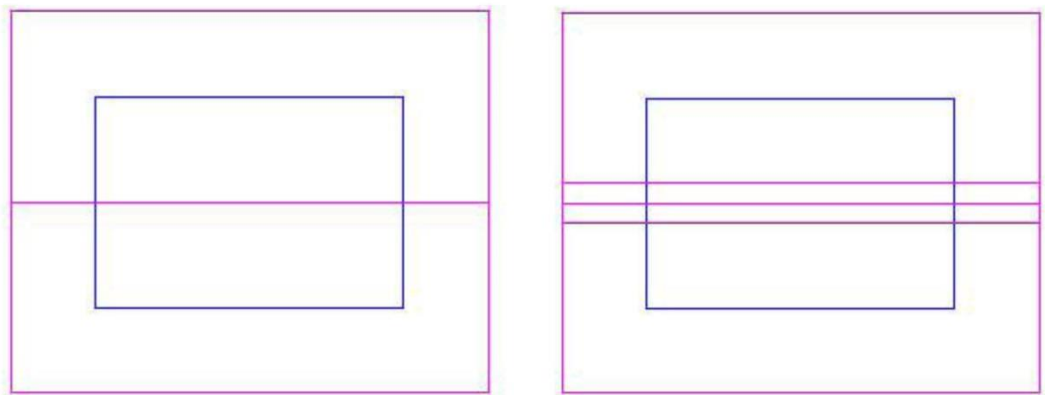
Ketik 0.5 <enter>

Klik gambar kotak lalu klik area luar kotak kemudian tekan tombol Esc pada keyboard.

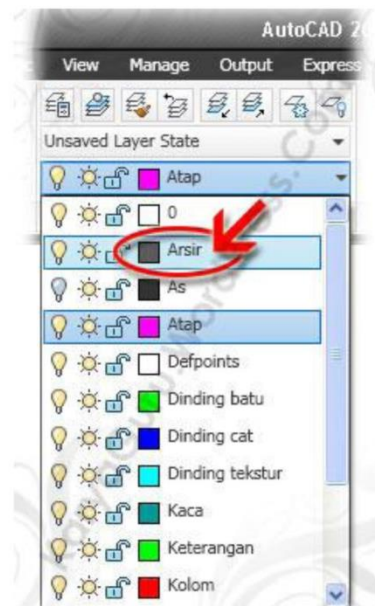
Maka otomatis hasil garis offset akan berubah pada Layer Atap.

Langkah 3

Buatlah garis nok pada bagian tengah atap dengan menggunakan **Line**. Kemudian dengan perintah **Offset**, duplikat garis nok keatas dan kebawah dengan jarak **0,2**.

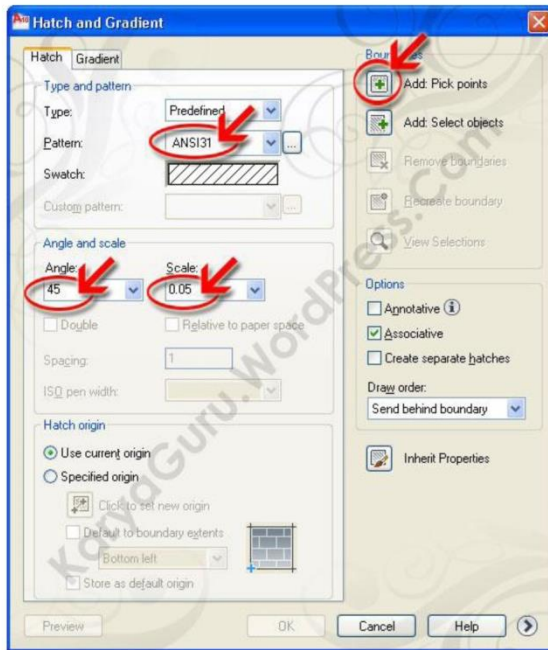


Langkah 4



Kita akan membuat arsiran atap dan disini bentuk arsiran hanya menggunakan garis lurus sederhana. Untuk memulainya, aktifkan **layer Arsir**.

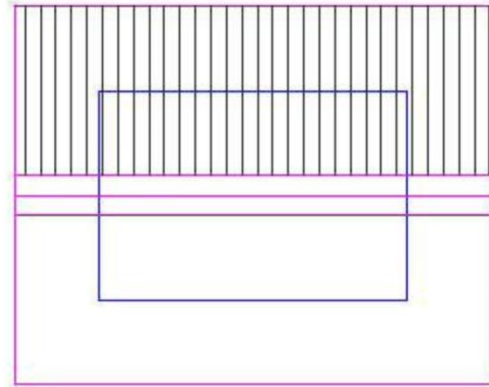
Buatlah arsiran pada area atas atap menggunakan perintah **Hatch** dan rubahny settingan yang ada dengan ketentuan sebagai berikut:



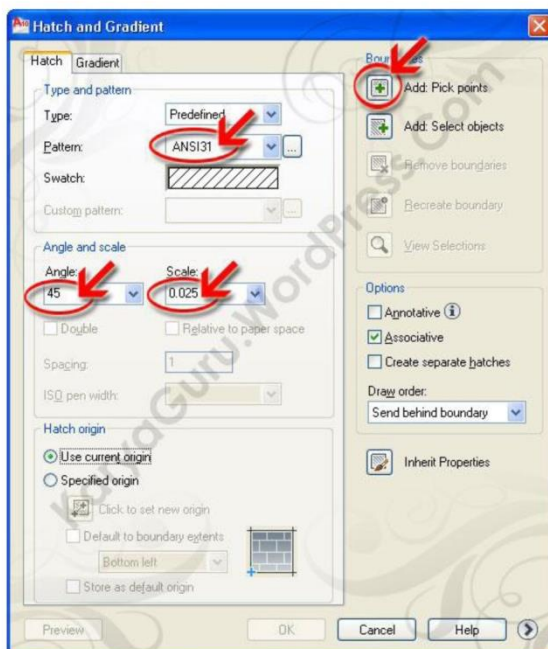
Pattern: ANSI31

Angle : 45

Scale : 0.05



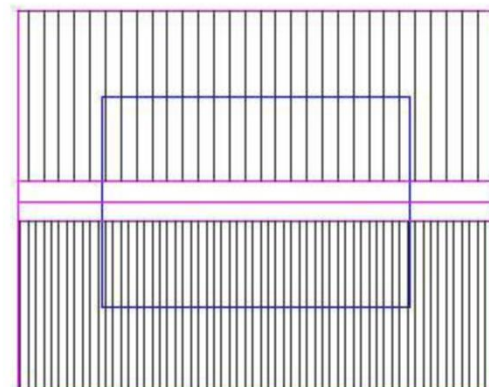
Kemudian Buatlah arsiran pada area bawah atap menggunakan perintah **Hatch** dan sesuaikan settingannya dengan ketentuan sebagai berikut:



Pattern: ANSI31

Angle : 45

Scale : 0.025

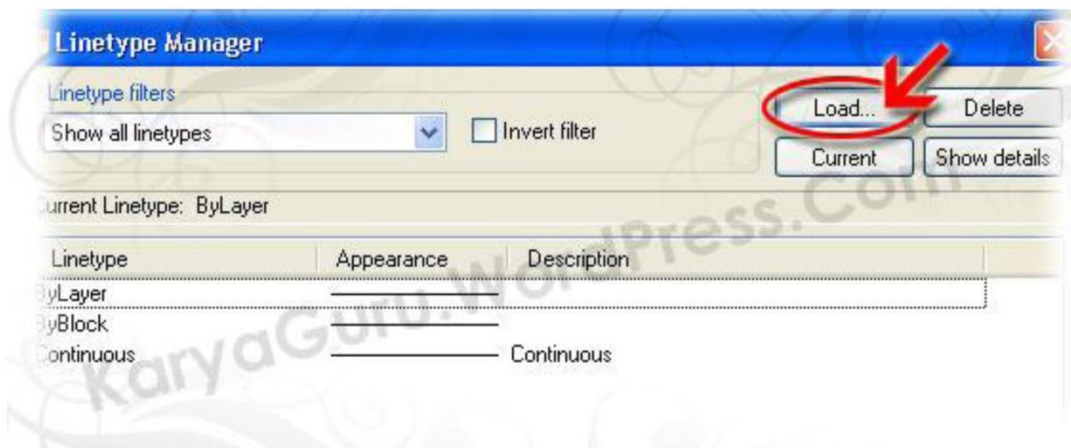


Langkah 5

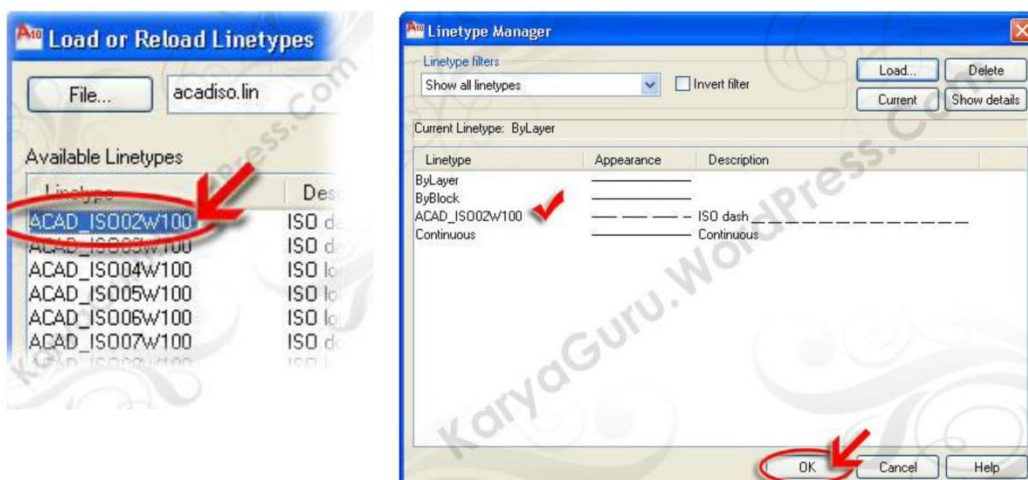


Pada langkah ini Kita akan menambahkan bentuk garis putus-putus pada list garis yang sudah ada. Caranya klik **Other** pada dropdown list di **Tab Properties**.

Maka akan muncul Tampilan *Linetype Manager* dimana terlihat hanya 3 type garis saja. Klik tombol **Load** untuk menambahkan garis.

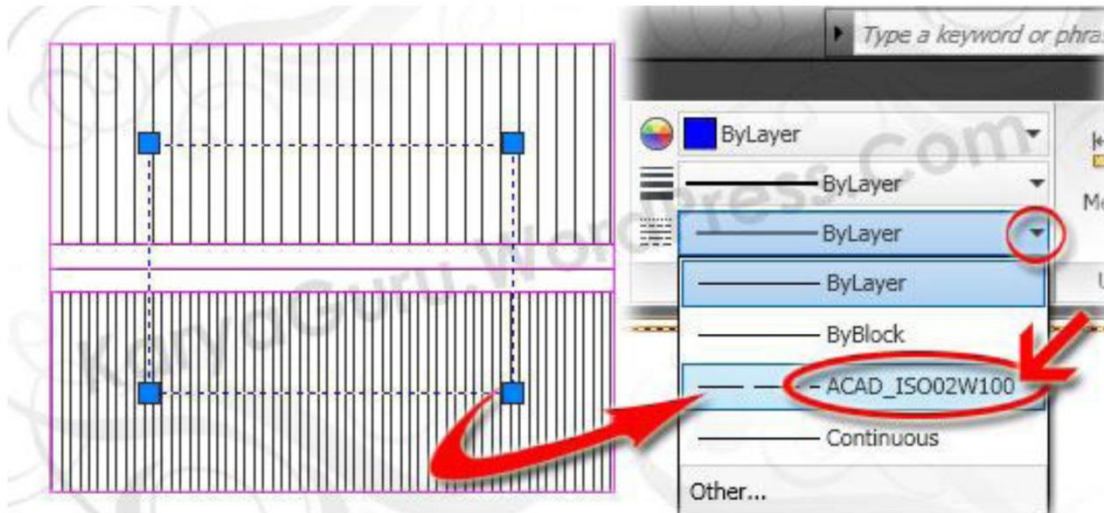


Silahkan klik 2x pada **ACAD_ISO02W100**. Maka bentuk garis putus-putus sudah bertambah pada Jendela *Linetype Manager*. Klik tombol **OK** untuk mengakhiri.



Langkah 6

Pilih obyek **Dinding cat** (*kotak berwarna biru*). Rubah bentuk garis Dinding cat menjadi putus-putus dengan cara memilih **ACAD_ISO02W100** pada *dropdown list Linetype* di bagian **Tab Properties** (lihat pada gambar).



Maka obyek kotak tersebut sudah menjadi garis putus-putus. Namun yang terlihat mungkin tidak putus-putus, dikarenakan skala garisnya belum disesuaikan.

Untuk menyesuaikan klik **tanda panah kecil** pada *Tab Properties* (seperti pada gambar) atau tekan tombol **Ctrl+1** pada keyboard. Maka akan muncul jendela properties.

Pada bagian **General** rubah **Linetype scale** menjadi **0.01**. Lihatlah gbr kotak sudah menjadi garis putus2.



Tutup jendela properties dengan mengklik **tanda X** pada pojok atas di *jendela properties*.

Hasil akhir langkah-langkah diatas akan seperti gambar dibawah ini:

